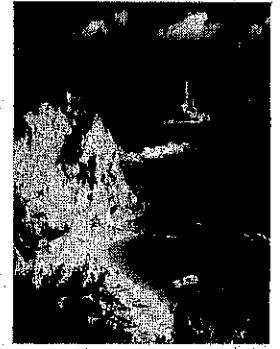


ANCONA, il suo golfo e il CONERO



La città di Ancona sorge sulla costa dell'Adriatico centrale su un promontorio formato dalle pendici settentrionali del Monte Conero (in greco Komaròs, da cui Conero) che scende rapido verso il mare, creando uno dei tratti più belli e frastagliati dell'Adriatico. Questo promontorio dà origine a un golfo, il golfo di Ancona, nella cui parte più interna si trova il porto naturale. Ancona è una città dal fascino poliedrico: alla vocazione marinara si aggiunge un patrimonio artistico di rilievo assoluto.

Domenica 11 ottobre 2020

FERRARA - ore 07.00 partenza in pullman g/t dalla Geotur (via Spadari 15).

BOLOGNA - ore 07.45 partenza da piazza dell'Unità 6.

Percorso autostradale in direzione di Bologna e Riviera Adriatica. Arrivo ad Ancona, il capoluogo delle Marche, città d'arte ricca di monumenti e con 2.400 anni di storia. I Greci di Siracusa, che fondarono la città nel 387 a.C., notarono la forma di questo promontorio e per questo motivo chiamarono la nuova città *Ankón*, che in greco significa gomito. Incontro con la guida e proseguimento lungo la strada panoramica del Conero, verso **Sirolo**, con veduta sull'incantevole località balneare di **Portonovo**, affacciata sull'omonima baia. Il tratto della costa marchigiana che va da Portonovo a Numana è caratterizzato da un ambiente marino incontaminato, con spiagge e calette nascoste, dove spicca il verde della vegetazione. Visita di **Sirolo**, grazioso borgo medievale sviluppatosi entro una rocca fortificata eretta a strapiombo sul mare. Dalla sua piazzetta si gode di un sorprendente panorama su spiagge incontaminate, rupi e grotte abitate in epoca preistorica, pinete e uliveti. Dopo la visita, proseguimento per **Numana** l'antico porto piceno rifondato nel V secolo a.C. dai Siracusani. La parte alta del paese è appollaiata alle pendici di una collina, mentre quella inferiore si è sviluppata attorno al pittoresco porticciolo delimitato a nord da una scogliera alta e frastagliata, a sud dallo splendido lido Marcelli. Dopo la visita, pranzo in ristorante con menu a base di pesce. Nel pomeriggio, visita con guida del centro storico di Ancona con il suo principale monumento, il **Duomo di San Ciriaco**, splendida cattedrale romanico-bizantina intitolata a San Ciriaco, patrono della città. Il luogo di culto sorge in una posizione predominante, sulla cima del colle Guasco, dove un tempo sorgeva l'Acropoli della città greco-dorica. Dall'alto del colle è possibile ammirare uno splendido panorama su tutta la città e il suo golfo. Si concluderà la visita in **Piazza della Repubblica**, conosciuta più comunemente come **piazza del Teatro**, una delle quattro piazze principali della città. Su di essa si affacciano alcuni tra i più importanti monumenti cittadini: il Teatro delle Muse, la chiesa del Santissimo Sacramento e palazzo Trionfi. Al termine, partenza per il viaggio di rientro verso i luoghi di provenienza con arrivo in serata.



Quota per persona € 118 (minimo 20 persone)

Riduzione senza pranzo € 25

La quota comprende:

Viaggio in pullman g/t come da programma; visite con guida; pranzo in ristorante con menu di pesce, 1/2 minerale e 1/4 di vino inclusi; assicurazione medica; accompagnatore.